

## DATI TECNICI

### Silver Line

### Versione Fast Touch

Alimentazione:	220/230 VAC ±10% 50 Hz	Alimentazione:	220/230 VAC ±10% 50 Hz
Potenza emessa:	(100/110 VAC ±10% 50/60 Hz a richiesta) da 5 a 15,2 J/cm <sup>2</sup> (200 J Tot)	Potenza emessa:	(100/110 VAC ±10% 50/60 Hz a richiesta) da 5 a 17 J/cm <sup>2</sup> (230 J Tot)
Dimensioni:	500 x 370 x 230 mm	Dimensioni:	500 x 370 x 230 mm
Peso apparecchiatura:	9,1 Kg	Peso apparecchiatura:	9,1 Kg
Dimensione dello spot:	23 x 57 mm (13,1 cm <sup>2</sup> )	Dimensione dello spot:	24,5 x 58,5 mm (14 cm <sup>2</sup> )
Durata dell'impulso: regolabile	da 5 a 40 millisecondi	Durata dell'impulso: regolabile	da 5 a 40 millisecondi
Tempo di rigenerazione impulsi:	4,5 secondi	Tempo di rigenerazione impulsi:	2,5 secondi
Sorgente luminosa:	2 lampade allo Xeno	Sorgente luminosa:	2 lampade allo Xeno
Sistema di raffreddamento:	aria aspirata ad alta pressione	Sistema di raffreddamento:	aria aspirata ad alta pressione
Durata lampade:	15000 spot	Durata lampade:	40000 spot (energia emessa costante)
<b>Lampade</b>		<b>Lampade</b>	
Depil	500nm/1100nm	Depil	500nm/1100nm
Depil plus	590nm/1100nm	Depil plus	590nm/1100nm
Depil VVI	620nm/1100nm	Depil VVI	620nm/1100nm
Rejuv	550nm/1100nm	Rejuv	550nm/1100nm
Rejuv plus	510nm/1100nm	Rejuv plus	510nm/1100nm
Psoriasi	300nm/1100nm	Psoriasi	300nm/1100nm
Acne	400nm/1100nm	Acne	400nm/1100nm



# Silver

## LINEA MEDICALE

MADE IN ITALY

MEDICALDERMA

Luce pulsata con fotodiagnosi digitale

### PRESENTAZIONE AZIENDALE

Blue-Moon S.r.l., nasce come marchio della Caccia Elettronica Industriale, sorta nel 1974. La Società, specializzata nella progettazione, produzione e commercio di sistemi elettronici complessi per la gestione dell'automazione e robotica industriale, nonché nella progettazione di apparati per l'estetica professionale, decide di entrare direttamente nel mercato dei dispositivi per l'estetica e l'elettromedicale. Per affermare e avvalorare le sue competenze, Blue-Moon S.r.l. ha ritenuto doveroso accreditarsi delle certificazioni, UNI EN ISO 9001 e UNI EN ISO 13485. L'equipe aziendale, composta da Ingegneri e Tecnici specializzati in costante contatto con Medici e Esperti del settore, pone grande attenzione alla sicurezza e allo sviluppo di prodotti e tecnologie innovative. Realizziamo progetti ambiziosi, curiamo il design, l'ergonomia, la funzionalità. Tutti i nostri prodotti

sono in linea con le Normative vigenti e prima di essere introdotti nel mercato sono testati da personale medico specializzato. I nostri macchinari sono utilizzati dalla Scuola di Medicina Estetica Agorà di Milano. Siamo fra i pochi che possono affermare e garantire di produrre con il marchio "Made in Italy".

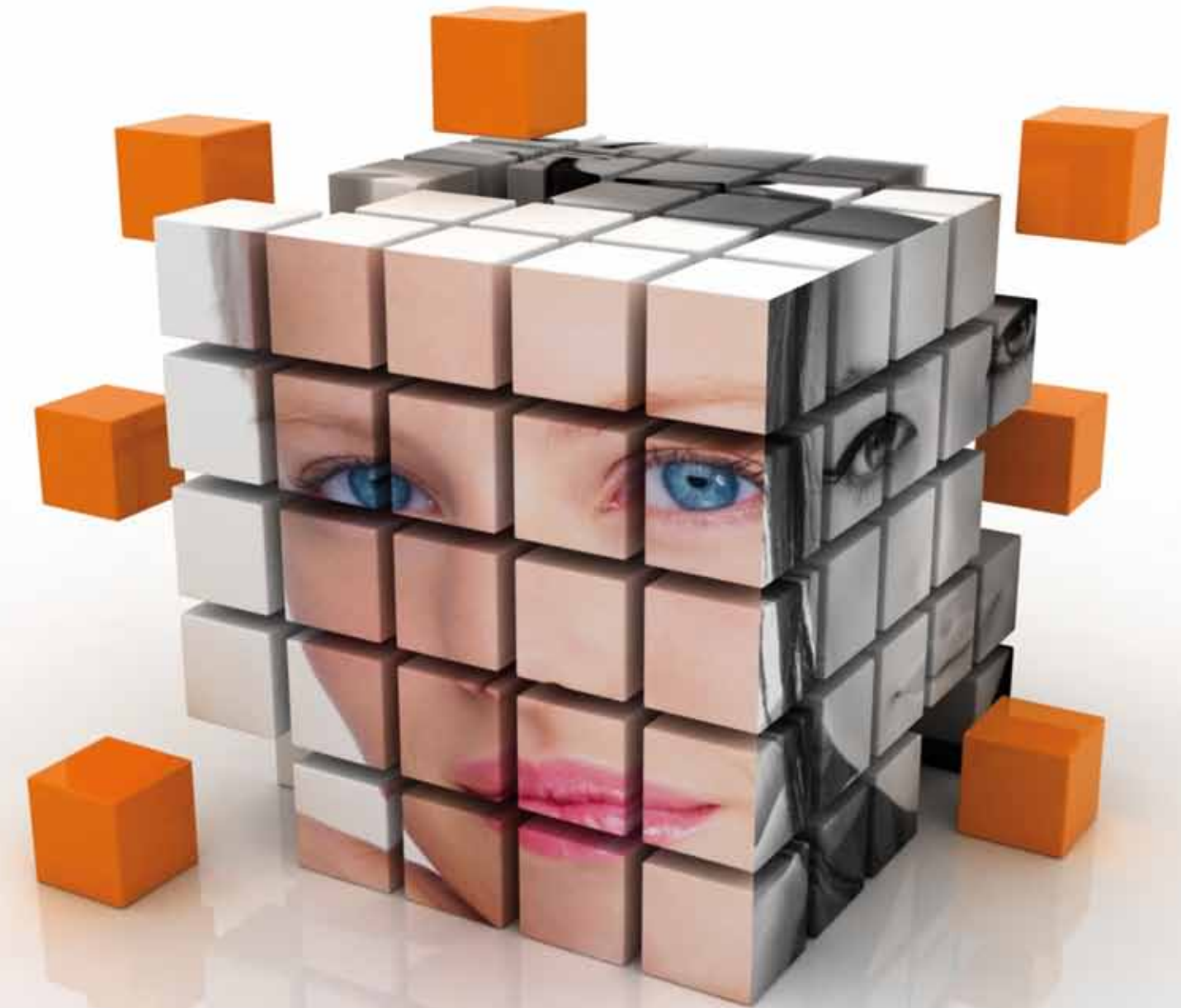
### BIBLIOGRAFIA

GOLDMAN M.P.: Treatment of benign vascular lesions with the PhotoDerm VL high-intensity pulsed light source. Adv Dermatol, 1998; 13: 503-521.  
DOVER J.S., SADIK N.S., GOLDMAN M.P.: The role of lasers and light sources in the treatment of leg veins. Dermatol Surg, 1999; 25: 328-336.  
ANGERMEIER M.C.: Treatment of facial vascular lesions with intense pulsed light. J Cutan Laser Ther, 1999; 3: 95-100.  
RAULIN C., SCHROETER C.A., WEISS R.A., KEINER M., WERNER S.: Treatment of port-wine stains with a non-coherent pulsed light source. A retrospective study. Arch Dermatol, 1999; 135: 679-683.

### PRODOTTO DISTRIBUITO DA:



**BlueMOON**  
www.blue-moon.it



Fotoringiovanimento cutaneo

Biorivitalizzazione viso, collo e décolleté

Trattamenti per Acne Vulgaris causati da Propionibacterium Acnes

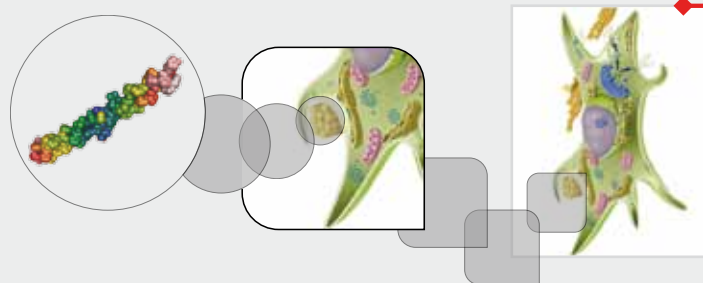
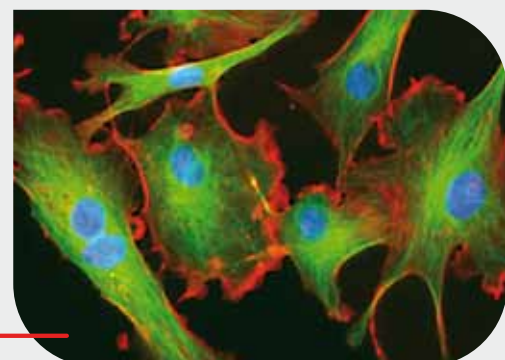
Trattamento della psoriasi a placche, psoriasi guttosa

Epilazione.

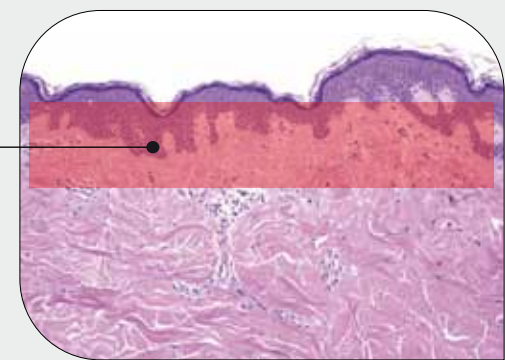
MECCANISMO D'AZIONE

La luce ad alta intensità emessa dal dispositivo colpisce i cromofori del derma convertendosi in calore. L'intensità è tale da produrre un danno termico nei primi strati cutanei e sottocutanei, quindi l'organismo instaura un processo reattivo di guarigione, producendo sostanze proteiche ristrutturanti come l'elastina e il collagene. L'effetto di riempimento delle piccole rughe è già evidente dopo i primi trattamenti e l'aspetto cutaneo subirà un miglioramento strutturale generale.

Per garantire i risultati promessi, è necessario rispettare criteri come: danno termico controllato e ripetibile; energia uniforme su tutta la zona; lunghezza d'onda emessa adeguata alla profondità d'azione; assenza di frequenze pericolose per la cute; trattamenti non invasivi, dolorosi o fastidiosi e in totale sicurezza per paziente e operatore. Queste caratteristiche hanno da sempre contraddistinto Medicalderma.



Il risultato è un ispessimento e distensione complessiva della cute con un miglioramento della texture epidermica dovuta ad un effetto "filler" naturale della matrice connettivale superficiale anche in seguito alla stimolazione delle glicoproteine principali.



L'intensa energia luminosa erogata stimola l'attività dei fibroblasti a produrre fibrille di procollagene, che andranno a costituire le subunità di tropocollagene dalla cui unione origineranno le fibrille di collagene vero e proprio.

PECULIARITÀ DELLA LUCE PULSATA MEDICALDERMA

Sonda di fotodiagnosi

Unica nel suo genere, determina automaticamente la potenza consigliata che Medicalderma erogherà dopo la valutazione mirata della concentrazione melaninica rilevata.

Questo consente di ottenere la massima efficacia mantenendo condizioni di assoluta sicurezza, evitando: ipopigmentazioni, discromie, lievi ustioni.

LA SONDA DI FOTODIAGNOSI BLUE-MOON CONSENTE ANCHE ALL'OPERATORE NEOFITA DI LAVORARE AUTONOMAMENTE E IN SICUREZZA GIA' DALLA PRIMA APPLICAZIONE.

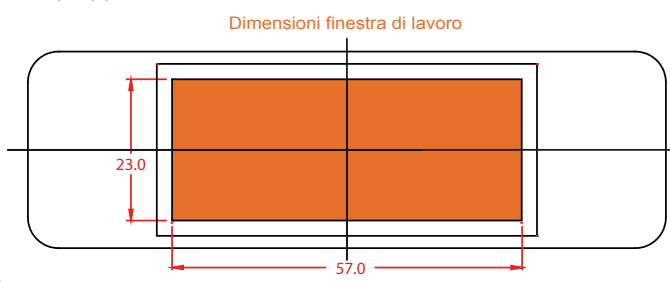


Medicalderma è raffreddata ad ARIA: questo la rende trasportabile, maneggevole, sicura e ne limita i costi di esercizio e manutenzione.



TESTE INTERCAMBIABILI RICONOSCIUTE AUTOMATICAMENTE DAL DISPOSITIVO.

LA SOSTITUZIONE DELLE TESTE ESAURITE E' FATTA DIRETTAMENTE DALL'OPERATORE, CHE NON NECESSITA DI AUSILIO TECNICO.



Vasta gamma di teste, dotate di particolari filtri in cristallo trattato con metodo Spin Coating, con lunghezze d'onda di: 300 / 450 / 500 / 550 / 590 / 620 / 650 nm.

In fase progettuale sono state previste due lampade allo Xenon lineari che hanno permesso di ottenere la totale uniformità di energia emessa sul piano di lavoro. Un particolare sistema di generazione e convogliamento dell'aria di raffreddamento delle lampade, garantisce la possibilità di utilizzo del dispositivo 24 ore su 24 senza nessuna pausa di raffreddamento, nel completo comfort del paziente.

VERSIONE FAST TOUCH



Lampada intercambiabile della durata di 40000 spot a potenza costante



Paziente ♀ ANNI 48 Trattamento Rughe Pericolari



Visione laterale pre-trattamento



Esito dopo 2 sedute a cadenza quindicinale

Paziente ♀ ANNI 68 Trattamento Melasmi



Visione laterale pre-trattamento



Esito dopo 4 sedute a cadenza quindicinale

Paziente ♀ ANNI 35 Trattamento di Epilazione



Visione dell'area pre-trattamento



Esito dopo 8 sedute a cadenza quindicinale

Paziente ♀ ANNI 18 Trattamento Acne terzo inferiore del viso



Visione frontale pre-trattamento



Esito dopo 8 sedute a cadenza quindicinale

Paziente ♀ ANNI 44 Trattamento Capillari



Visione frontale pre-trattamento



Esito dopo 8 sedute a cadenza quindicinale

Paziente ♀ ANNI 65 Trattamento Psoriasi



Visione frontale pre-trattamento



Esito dopo 9 sedute a cadenza quindicinale

Le informazioni contenute in questo stampato non sono vincolanti, le caratteristiche tecniche e l'aspetto esteriore possono essere soggetti a modifiche senza preavviso. Si ringrazia lo staff clinico Blue-moon per la gentile concessione delle immagini.